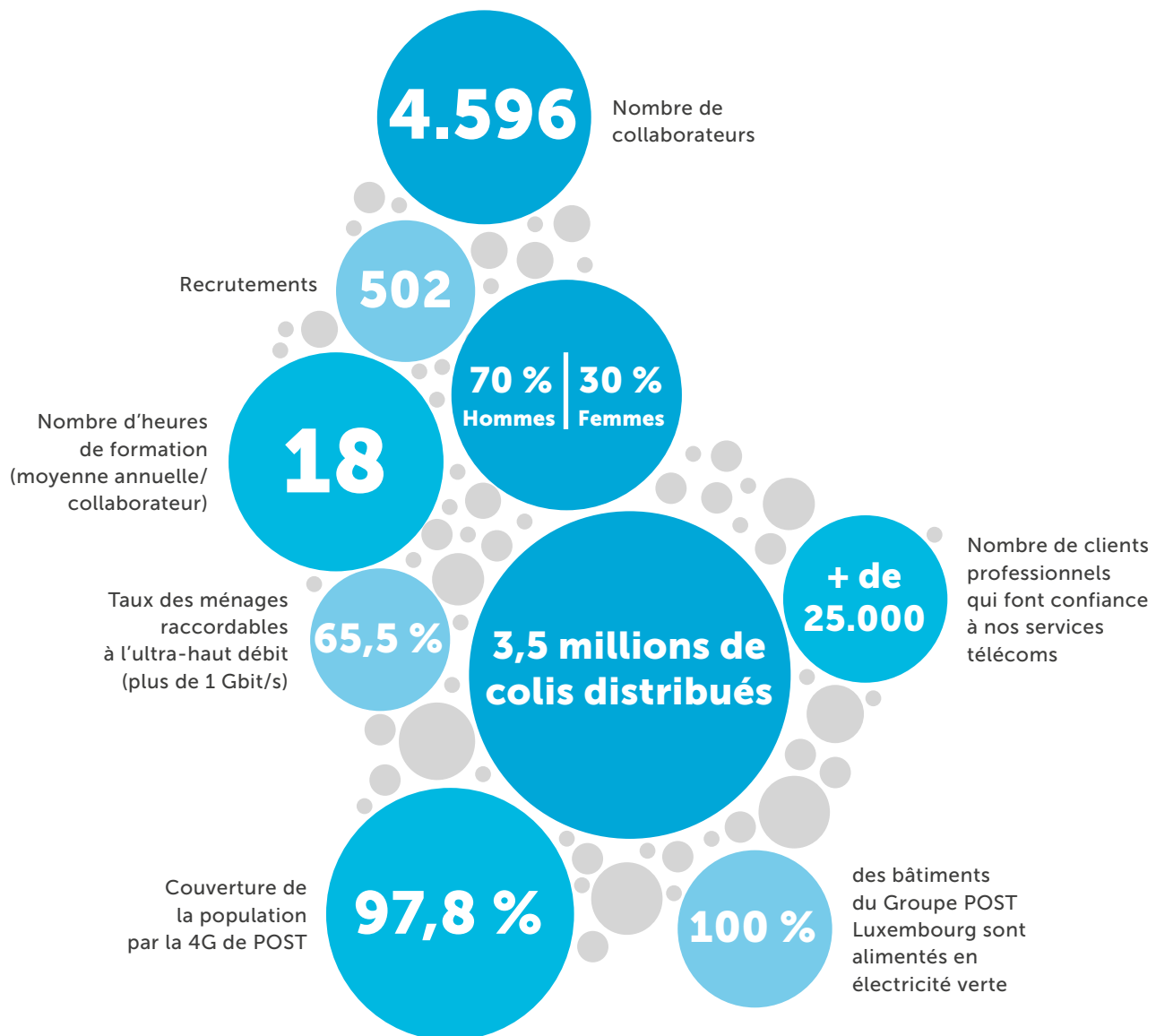
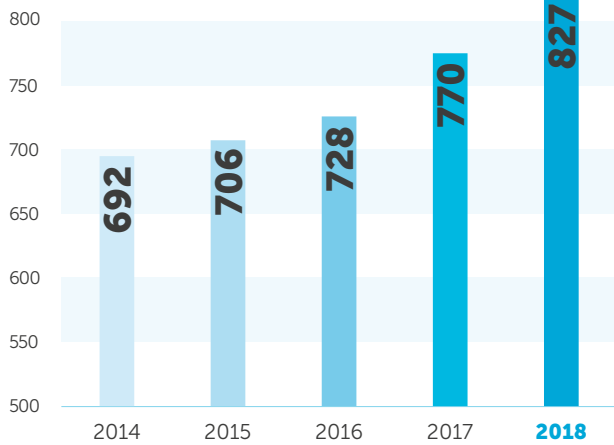


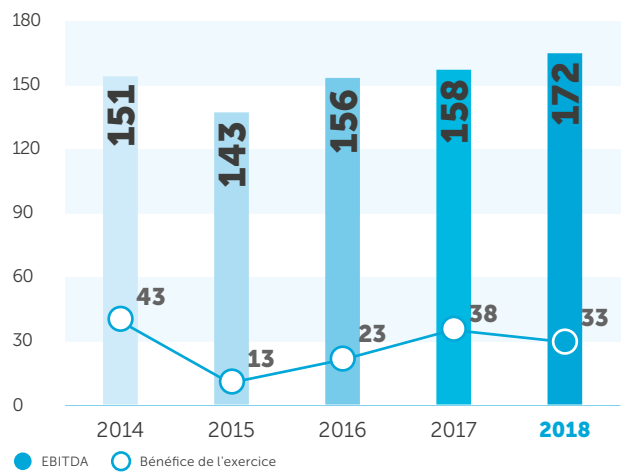
# Nos chiffres-clés 2018 en un coup d'œil



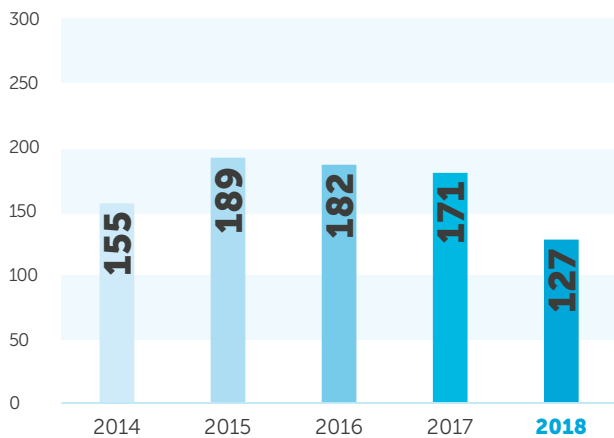
**Chiffre d'affaires**  
(en MEUR)



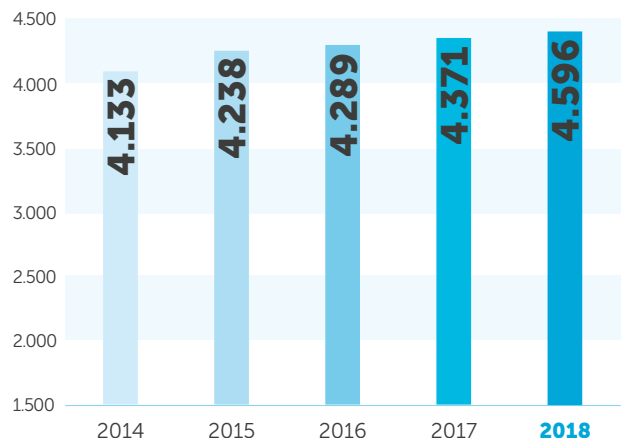
**EBITDA et bénéfice de l'exercice**  
(en MEUR)



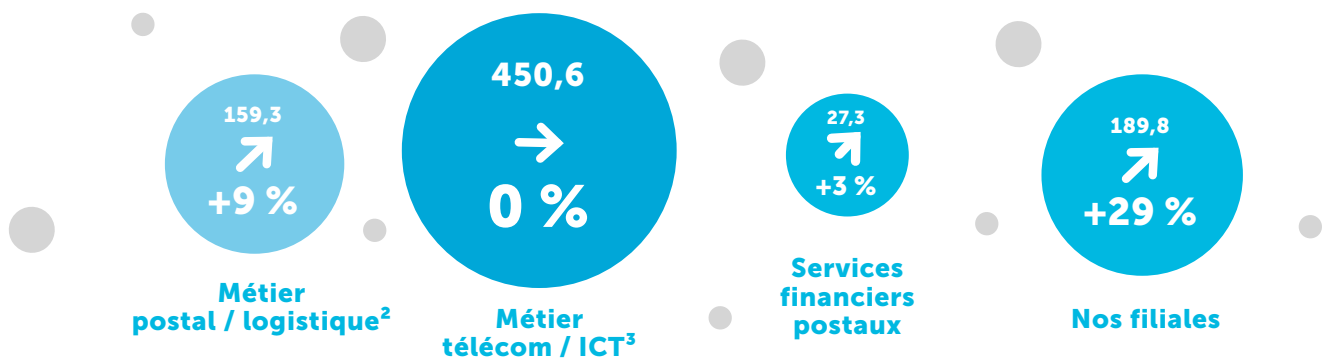
**Investissements corporels et incorporels**  
(en MEUR)



**Emploi<sup>1</sup>**



**CONTRIBUTION AU CHIFFRE D'AFFAIRES TOTAL (MEUR)**



<sup>1</sup> Le chiffre de l'emploi est considéré dans la totalité du périmètre de consolidation financière du Groupe POST Luxembourg. Nombre moyen de collaborateurs.

<sup>2</sup> POST Courier / Michel Greco SA  
<sup>3</sup> POST Technologies / POST Telecom SA